

Prueba Charm® 3 SL3 Beta-lactamas Para Leche

La prueba Charm 3 SL3 detecta las seis beta-lactamas especificadas por FDA. La prueba utiliza solamente una tira y provee resultados en 3 minutos.

La prueba ha sido aprobada por National Conference on Interstate Milk Shipments (NCIMS) para análisis de camiones de transporte de leche en los Estados Unidos. Los niveles de detección coinciden, mas cerca que otras pruebas en el mercado, a los niveles de seguridad establecidos. La velocidad, precisión y ventaja de sensibilidad de Charm 3 SL3 ayuda a reducir los costos operativos mediante la recepción más rápida de leche, reducción de costos de combustible y procesamiento más rápido de leche y mediante la aceleración de producción de un producto inocuo y sano.

Velocidad, sensibilidad y simplicidad... todo en una misma prueba.

Un vistazo a Charm3SL3

- ▶ Tiempo de Prueba: 3 minutos
- ▶ Detecta 6 Beta-lactamas incluyendo Cloxacilina
- ▶ Rapid One Step Assay (ROSA®)



**Charm 3 SL3
Prueba de 3 Minutos**

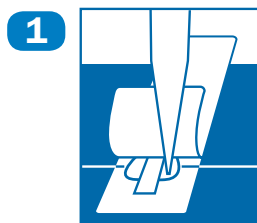
Sensibilidad en Leche

Tabla 1. Niveles de Sensibilidad en Leche (ppb*)		
Beta-lactama	Sensibilidad Charm 3 SL3	Nivel Regulatorio
Amoxicilina	8.4	10
Ampicilina	8.0	10
Ceftiofur [^]	79	100
Cefapirina	20.0	20
Cloxacilina	8.6	10
Penicilina G	3.8	5

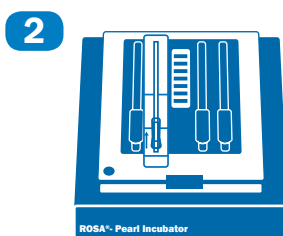
* partes por billón

[^] Ceftiofur y metabolito total

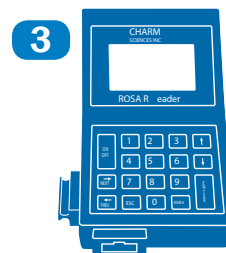
Procedimiento Simple y Rápido



1
Agregue muestra de leche a la tira ROSA



2
Incube 3 minutos



3
Lea los resultados!

Charm Sciences, Inc.

659 Andover Street, Lawrence, MA 01843-1032, USA

Tel: +1.978.687.9200 | Fax: +1.978.687.9216 | Email: info@charm.com | www.charm.com

© 2012 Charm Sciences, Inc. Charm and ROSA are registered trademarks, and test strip product packaging is trade dress, of Charm Sciences, Inc. MRK-361-002 0812